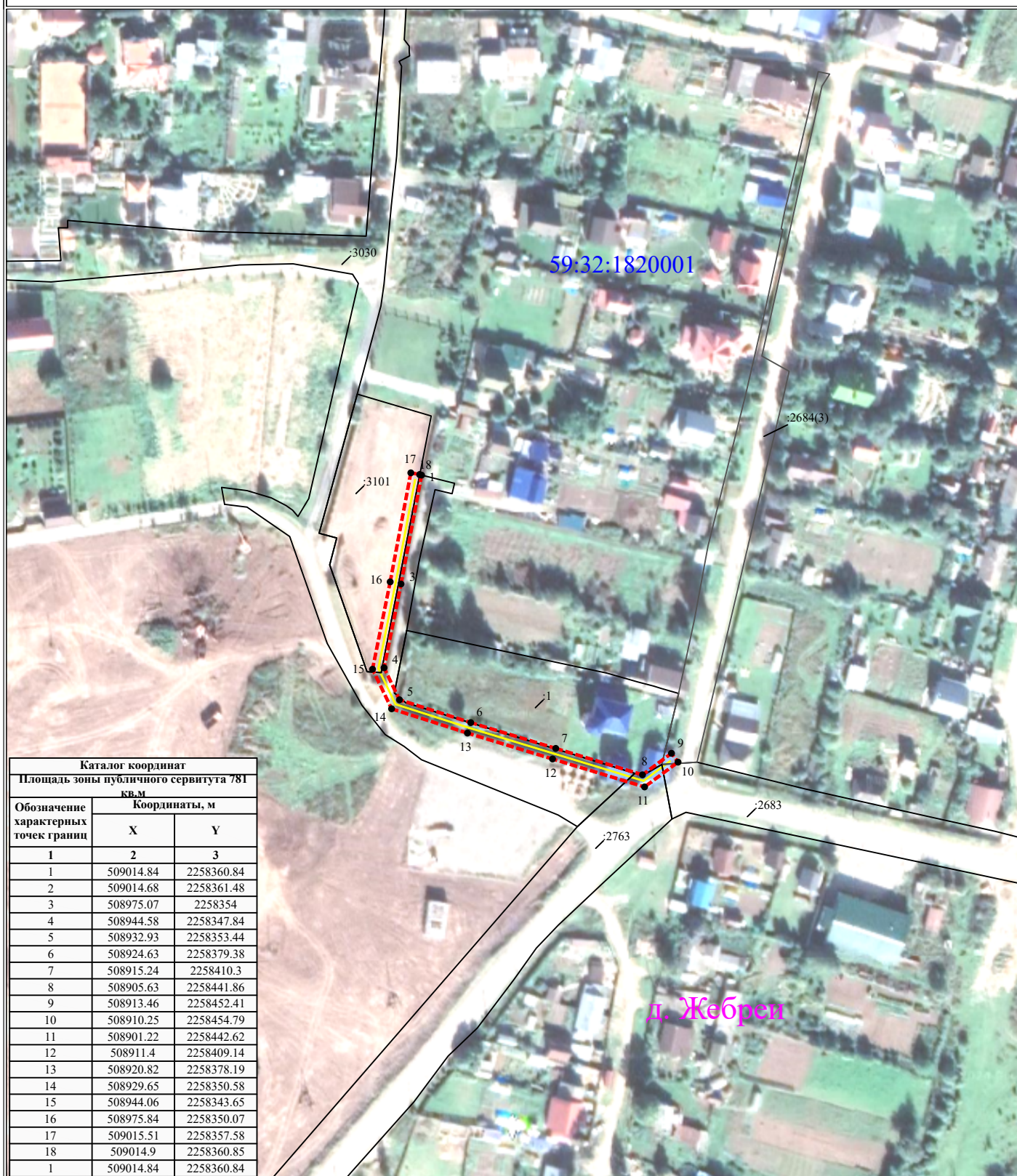


Схема расположения границ публичного сервитута для эксплуатации объекта ВЛ-0,4кВ ф.Ветеранов (от оп.№20 - оп.№26) от ТП-62345



Каталог координат		
Площадь зоны публичного сервитута 781 кв.м		
Обозначение характерных точек границ	Координаты, м	
	X	Y
1	2	3
1	509014.84	2258360.84
2	509014.68	2258361.48
3	508975.07	2258354
4	508944.58	2258347.84
5	508932.93	2258353.44
6	508924.63	2258379.38
7	508915.24	2258410.3
8	508905.63	2258441.86
9	508913.46	2258452.41
10	508910.25	2258454.79
11	508901.22	2258442.62
12	508911.4	2258409.14
13	508920.82	2258378.19
14	508929.65	2258350.58
15	508944.06	2258343.65
16	508975.84	2258350.07
17	509015.51	2258357.58
18	509014.9	2258360.85
1	509014.84	2258360.84

УСЛОВНЫЕ ОБОЗНАЧЕНИЯ

- - границы устанавливаемого публичного сервитута
- - ось линии, контур объекта
- - границы муниципального образования, населенных пунктов
- - границы кадастрового квартала
- - границы земельных участков, попадающих в зону публичного сервитута

Масштаб 1:2000

- 1 - обозначение характерной точки границы устанавливаемого публичного сервитута
- :123 - кадастровый номер земельного участка
- 59:32:0000000 - кадастровый номер квартала
- г. Пермь - наименование муниципального образования, населенного пункта